

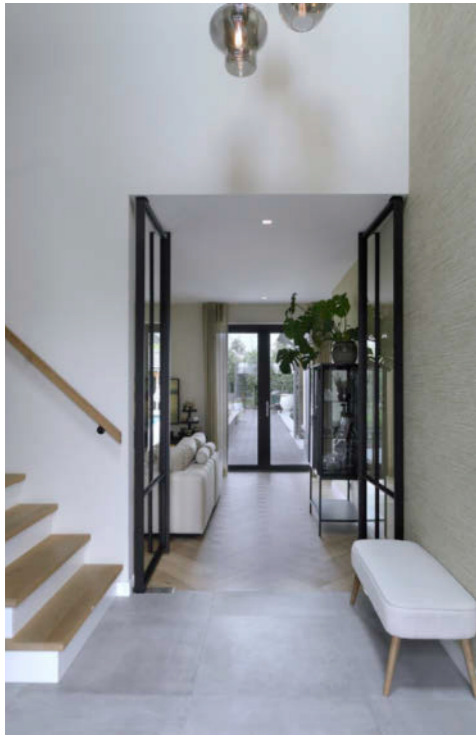
# LANDELIJK MODERNE BLIKVANGER MET EEN STOER KARAKTER



Sander Bongers | Architect  
Jelle van Houwelingen | Hoofdaannemer

## BONGERS ARCHITECTEN

*In een charmant dorp met stadse allure woont een gezin in een stijlvolle landelijk moderne woning, dankzij de samenwerking met Sander Bongers van Bongers Architecten BNA en Jelle van Houwelingen van Buitenhuis Villabouw. Dit unieke samenspel tussen de architect en de aannemer gaat verder dan een gezamenlijk belang om een mooie woning te realiseren. Het gaat hen om de visie dat het – als je over grenzen heen durft te kijken – beter kan, slimmer en origineler.*



Professioneel interieuradvies, ontwerp & realisatie: Konijnendijk Wootrends

### EEN WONING BOUWEN | VAN IDEE TOT ONTWERP

De bewoonster vertelt dat zij terugkijken op een heel fijn proces, waarbij de nauwe samenwerking tussen de architect en de aannemer als het beste van twee werelden gezien kan worden. "Dit totaalconcept heeft ervoor gezorgd dat wij nagenoeg in een gespreid bedje terecht kwamen." Het echtpaar had jarenlang de wens om een woning te bouwen. Dat zij hun droom konden verwezenlijken op dit kavel was een groot geluk. Voor de stijl en woonsfeer had het echtpaar een duidelijke wens:

een warm en gezellig familiehuus, met veel ruimte en licht. Sander en Jelle vertaalden de kavel en de wensen van het echtpaar naar een concreet ontwerp. "De grote lijnen worden steeds verfijnder. Een 3D model geeft vervolgens een goed beeld van de ruimtelijkheid." Via een handige app werden alle updates visueel gemaakt en kon het echtpaar bijsturen als zij dat nodig achtten. "Wij vinden het ontzettend belangrijk dat de opdrachtgever betrokken blijft bij het complete proces", aldus Sander. Na ongeveer een half jaar tekenen en zo'n negen maanden bouwen, is een prachtige woning verrezen, die de verwachtingen van het echtpaar ruimschoots overtroffen heeft.



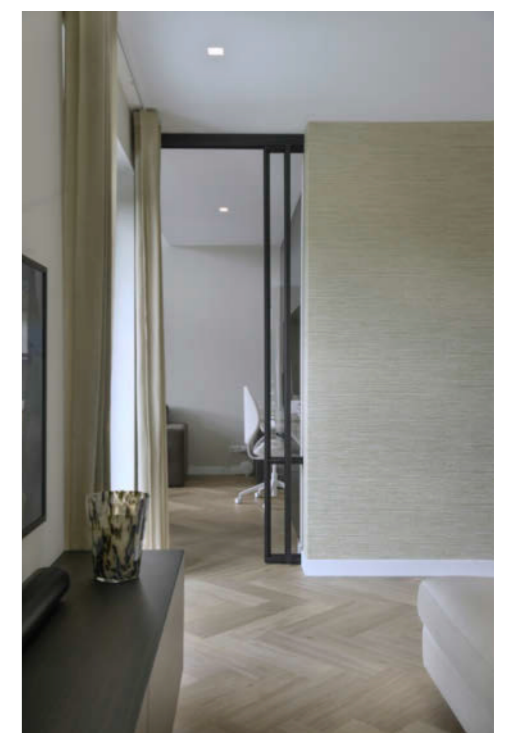
Interieurontwerp, lichtplan & los meubilair: Damme Interieur

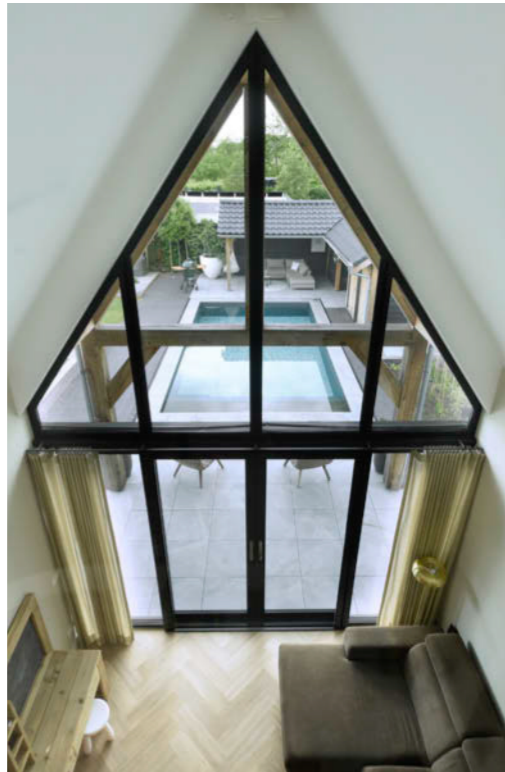
### LEEFKEUKEN EN LIVING | GEZELLIG EN FUNCTIONEEL

Het leven van het gezin speelt zich voornamelijk op de benedenverdieping af. Functionaliteit en ruimtelijkheid stonden tijdens het ontwerp voorop, waarbij er rekening is gehouden met de looproutes. Op deze manier worden de ruimtes optimaal benut en krijgen alle architectonische middelen een functie. De ruimtelijkheid wordt extra benadrukt door veel daglicht en de connectie met buiten. In de ochtend schijnt de zon via een groot hoekraam de riante leefkeuken in. Een heerlijke plek om de dag te starten. De keuken is voorzien van een schiereiland met wijnkoelkast en een achterwand met inbouwapparatuur welke is uitgevoerd met donker eikenhouten fronten. De ellipsvormige tafel en comfortabele velvet fauteuils passen perfect in het geheel en nodigen uit om te genieten. De gezellige zitkamer is voorzien van een grote hoekbank in een lichte stof, een gashaard en fantastisch zicht op de tuin dankzij de grote raampartijen. Via een stalen schuifdeur die in de wand verdwijnt, is de werk-/speelkamer bereikbaar. Een fijne speelplek voor de kinderen was een belangrijke wens, zij hebben nu hun eigen domein en toegang tot de tuin en het zwembad.



Volledige keuken realisatie: Middelkoop Culemborg





Badkamermeubel: **Primabad**  
Volledige badkamer realisatie: **Middelkoop Culemborg**

#### OPTIMALE INDELING | LICHT EN RUIMTE

We betreden de woning via een prachtige houten voordeur. Bij binnenkomst valt meteen de ruimtelijkheid en het vele licht op, wat van alle kanten binnenkomt. De nok reikt hier tot bijna zes meter hoog en door het pad dat visueel doorloopt wordt de voortuin verbonden met de achtertuin. De vide springt direct in het oog, deze zorgt voor een verbinding van de begane grond met de verdieping. De eikenhouten trap brengt je naar de overloop met toegang tot de slaapkamers. "We hebben de kamers boven uiteindelijk iets kleiner laten intekenen zodat we een tweede badkamer konden creëren,

ideaal voor de kinderen", vertelt de bewoonster. Dankzij het hoge plafond, de hoge deuren en de enorme raampartijen ogen de slaapkamers alsnog erg groot. De ruimtes met een schuin dak worden optimaal benut dankzij fraaie maatwerk inbouwkasten. De blikvanger van de bovenverdieping is absoluut de badkamer, met vanuit het bad een geweldige uitkijk op de eikenhouten spanten en het zwembad in de tuin. Ook kan het gezin hier heerlijk genieten van de luxe van een sauna in huis.

#### EXTERIEUR EN TUIN | VOLOP VAKANTIEGEVOEL

De bewoners wisten heel goed in welke stijl hun woning gebouwd moest worden. De referentiebeelden lieten een strakke, landelijke stijl zien, met hier en daar een stoere knipoog. De woning is ontworpen met een eigentijdse vormgeving. Opvallend is de gerende kap. Door deze overstek in de nok ontstaat een eigenzinnig karakter wat heel goed bij de moderne architectuur past. Eikenhouten spanten, risalieten bekleed met zwart aluminium, zwarte bakstenen in combinatie met wit stucwerk geven deze woning absoluut een stoer karakter. Het is de verrassende combinatie van klassieke en moderne elementen, welke zorgen voor een contrastrijke uitstraling. De kavel is behoorlijk breed en loopt taps toe, dit vormde een leuke uitdaging gedurende de ontwerpfase. Alle hoeken van de woning zijn op de achtertuin georiënteerd en de volledige breedte van de kavel is benut. Dankzij dit ontwerp is er een heerlijke tuin ontstaan, waardoor een langgekoesterde droom werkelijkheid werd. Het gezin kan een verfrissende duik in hun zwembad nemen. Dankzij de vrijstaande veranda kan er al vroeg in het seizoen genoten worden van het buitenleven, waar het gezin zo van houdt. De buitenbar zal deze zomer worden opgeleverd, wat het ultieme vakantiegevoel zal versterken.



Hoofdaannemer: **Buitenhuis Villabouw**





Zwembad: **Waterwellness**



## PARTNERS & LEVERANCIERS

Tekst: Aquine Loois | Fotografie: Jaro van Meerten

Architect  
**Bongers Architecten**, Oud-Alblas  
[www.bongersarchitecten.nl](http://www.bongersarchitecten.nl)

Hoofdaannemer  
**Buitenhuis Villabouw**, Oud-Alblas  
[www.buitenhuisvillabouw.nl](http://www.buitenhuisvillabouw.nl)

Interieurontwerp, lichtplan & los meubilair  
**Damme Interieur**, Oud-Beijerland  
[www.dammeinterieur.nl](http://www.dammeinterieur.nl)

Volledige keuken- en badkamer realisatie  
**Middelkoop Culemborg**, Culemborg  
[www.middelkoopculemborg.nl](http://www.middelkoopculemborg.nl)

Professioneel interieuradvies, ontwerp & realisatie  
**Konijnendijk Woontrends**, Zuid-Beijerland  
[www.konijnendijkwoontrends.nl](http://www.konijnendijkwoontrends.nl)

Kokendwaterkraan  
**Quooker Nederland B.V.**, Ridderkerk  
[www.quooker.nl](http://www.quooker.nl)

Stalen deuren  
**Ijsbrandy**, Papendrecht  
[www.ijsbrandy-siersmeedwerk.nl](http://www.ijsbrandy-siersmeedwerk.nl)

Badkamermeubel  
**Primabad**, Veghel  
[www.primabad.nl](http://www.primabad.nl)

Inbouwnissen badkamer  
**Loox**, Deventer  
[www.loox.nl](http://www.loox.nl)

Kranen & douche  
**Hotbath**, Schiedam  
[www.hotbath.nl](http://www.hotbath.nl)

Sauna  
**Waterstijl**, Dordrecht  
[www.waterstijl.nl](http://www.waterstijl.nl)

Zwembad  
**Waterwellness**, Rijsbergen  
[www.waterwellness.nu](http://www.waterwellness.nu)

Merk Kozijnen  
**Sapa by Hydro**, Landen  
[www.sapabuildingsystem.com](http://www.sapabuildingsystem.com)